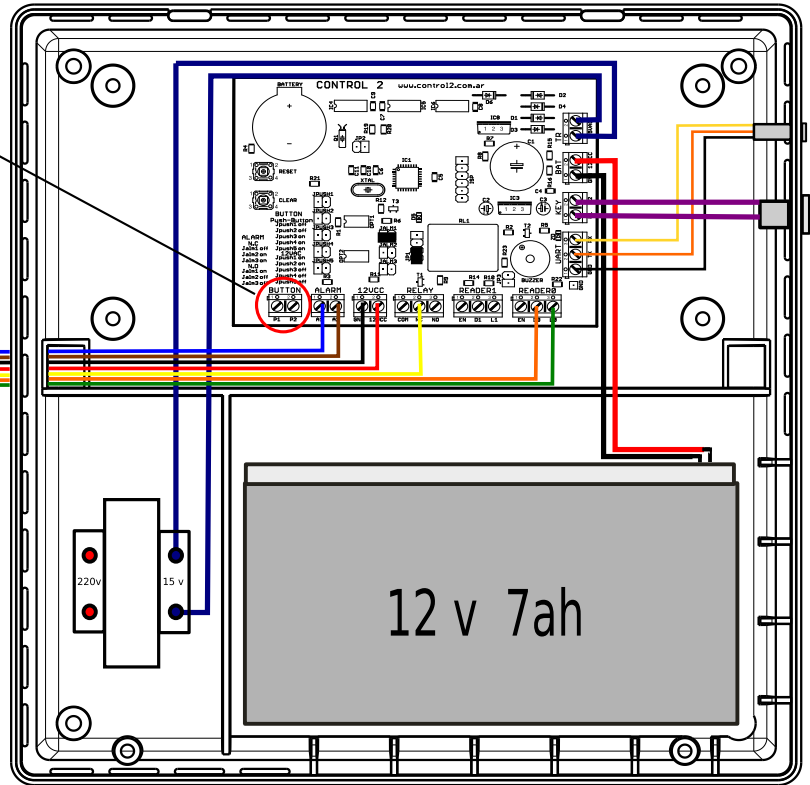


DIAGRAMA DE INSTALACION

CONEXIONADO CON UNICA LECTORA PARA INGRESO Y EGRESO

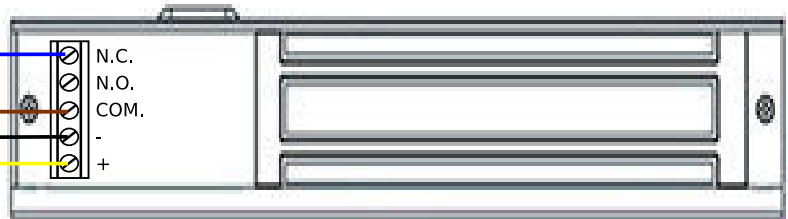
Opcional:
Pulsador de Apertura N.O. o
Apertura por portero Eléctrico
Nota: Se conecta con un
adaptador para portero
electrico que se vende por
separado



LECTOR INTERNO



CERRADURA ELECTROIMAN



- Alimentación Negativo
- Alimentación Positivo
- Led indicador de apertura de Lectora
- Lectura de llaveros Lectora
- Alarma Puerta Abierta (Comun o N.C. Rele Cerradura)
- Alarma Puerta Abierta (Comun o N.C. Rele Cerradura)
- Alimentación Cerradura Electroiman

El orden de los bornes puede variar según distintas marcas y modelos de electroimanes. Prestar atención a la nomenclatura.